

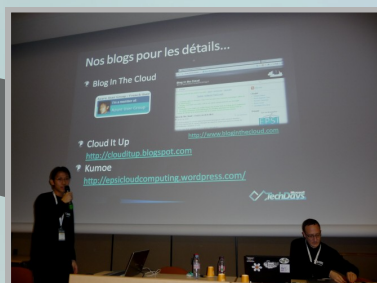
## Les Associations



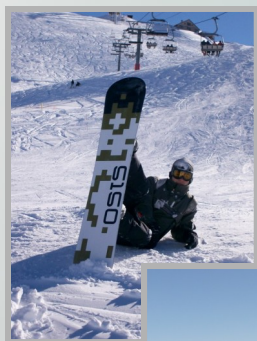
## Les Nouveautés



## Les Partenariats



## A vos agendas



epsilab



EPSI



# Des associations qui bougent !



Un grand bravo à tous les membres de l'association EPSIKom et à Amandine Fomol, notre nouvelle Chargée de Développement pour cette première newsletter.

L'année 2009 a été riche en réalisations. Les projets pour l'année 2010 ne manquent pas.

Le programme du cycle supérieur évoluera à la rentrée, virtualisation, green IT, BPM, urbanisation du SI seront désormais enseignés.

La création d'une association des anciens élèves de l'EPSI Montpellier est aussi un des projets qui me tient tout particulièrement à cœur.

C'est grâce au dynamisme, de chaque membre de l'équipe enseignante, administrative, et de tous les étudiants que les projets ont abouti et que les futurs aboutiront aussi.

Bonne lecture à tous ....

Sylvie MALEZIEUX  
Directrice Montpellier



Cette association propose des activités sur le thème de **Linux**. Elle s'adresse aux étudiants débutants ou confirmés. L'objectif est de faire découvrir Linux sous un angle complémentaire à notre formation et de permettre à chacun de progresser en participant selon ses envies. Les premiers projets ont débuté : monitoring, virtualisation, interopérabilité, VOIP.

**Il y en a pour tous les goûts, que l'on soit plutôt « développeur » ou « réseau » ou tout simplement curieux !** [www.epsinux.org](http://www.epsinux.org)



Ce centre de veille technologique apporte aux élèves-ingénieurs une expérience unique, complémentaire aux cours. Que ce soit sur des thématiques réseaux, systèmes ou génie logiciel, le laboratoire donne l'opportunité aux étudiants de développer leurs compétences en matière de veille sur un ou plusieurs domaines qui leur tiennent à cœur.

<http://epsilab.com>



## Un BDE dynamique !

Le Bureau des Elèves de l'Epsi Montpellier est une équipe de 6 étudiants, qui propose des activités pour développer une ambiance sympathique au sein de l'école. Cette association permet aux nouveaux élèves de s'intégrer au mieux.

LAN, week-end d'intégration, soirée de Noël, le BDE propose, environ une fois par mois, un événement convivial pour les étudiants.

**Début février, de nouvelles élections auront lieu, l'équipe espère que la relève sera au rendez-vous !**

<http://bde.mtp.epsi.fr>



## EPSIACTION et l'aventure du 4L Trophy !



Donner, se Dépasser et Respecter sont les maîtres mots du 4L Trophy!

Ce raid aventure de 6000km, destiné aux étudiants, permettra d'acheminer 60 tonnes de fournitures scolaires aux enfants marocains. Une fois de plus, deux équipes de l'EPSI Montpellier se placeront au départ le 18 février 2010 et rejoindront plus de 1000 autres participants.

Julien nous explique sa motivation : "Depuis ma plus tendre enfance je suis passionné par l'automobile, et plus précisément le sport auto.

J'ai toujours rêvé de participer à un rallye étudiant. Je me suis donc dirigé vers cet événement à caractère humanitaire et/ou écologique."



<http://www.epsi-action.com>

# Les partenariats de l'EPSI !

# Microsoft®

Depuis 2008, l'EPSI Montpellier a mis en place un partenariat avec **Microsoft**. En 2009, les étudiants de dernière année en option génie logiciel ont réalisé un projet mettant en œuvre les technologies Microsoft pour le **Cloud Computing**. Ils ont pu démontrer l'interopérabilité des technologies Microsoft en environnement hétérogène Java et .Net.

Lors des TechDays, les étudiants ont présenté leurs recherches : Ronny Kwon (un étudiant EPSI) ayant participé au projet a animé avec Steve Sfartz (Architecte Microsoft), une session sur le Cloud Computing.

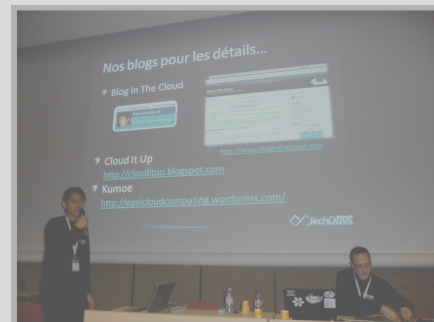
En 2010, le partenariat se poursuit, nous allons travailler sur la **mobilité**. Une première conférence suivie de travaux pratiques a eu lieu le vendredi 11 décembre 2009.

Retrouvez leurs recherches sur les blogs :

<http://www.bloginthecloud.com>

<http://clouditup.blogspot.com>

<http://epsicloudcomputing.wordpress.com>



## Leader mondial de la performance applicative



Compuware offre des solutions complètes, éprouvées et évolutives pour s'assurer que les applications fonctionnent correctement. Grâce à ce partenariat les élèves auront à disposition des Licences Application Vantage. Cet outil va leur permettre de découvrir un des moyens les plus répandus en entreprise pour manager les performances applicatives.

## Vmware est un des leaders des solutions

**de virtualisation.** Depuis cet été, tous les élèves de l'école peuvent obtenir gratuitement ces logiciels. La virtualisation est à l'ordre du jour. Elle permet de réduire le nombre de serveurs, en simplifier l'administration et améliorer considérablement leur utilisation ainsi que la souplesse et la fiabilité du réseau.



---

## Le développement à l'international de l'EPSI !

En 2009, l'EPSI a établi un partenariat avec le **Griffith Collège de Dublin**.

Celui-ci permet de passer une année scolaire dans l'université partenaire ainsi que de valider un double diplôme.

Faire un séjour universitaire à l'étranger permet de s'ouvrir et d'apprendre aux contacts des autres. Savoir parler et maîtriser une langue étrangère, voire deux, est un atout indispensable pour son avenir professionnel. Aujourd'hui la mobilité est une qualité très recherchée par les entreprises, une période d'études à l'international, optimise vos chances de trouver un emploi .



Pour obtenir des renseignements prendre rendez-vous avec Mme Malézieux.

# Les événements marquants !

## Un pot d'accueil !

Le **5 octobre 2009**, le BDE de l'EPSI Montpellier a organisé un pot d'accueil pour souhaiter la bienvenue à tous les nouveaux étudiants de l'école. Ce moment a permis à chacun d'échanger et de faire connaissance.



## Le traditionnel Week-end d'intégration en Espagne !

Du 16 au 18 octobre 2009, le BDE de Montpellier a organisé le week-end d'intégration à Lloret Del Mar. C'est un des moments le plus important de l'année. C'est l'occasion de faire connaissance entre étudiants et de participer à diverses activités. Au programme de cette intégration, nombreux jeux sur la plage, soirées des plus sympas et également des cadeaux.

**L'objectif fût atteint, bonne ambiance et convivialité étaient au rendez-vous !**

Retrouvez toutes les photos du week-end sur la page facebook du bde EPSI Montpellier.

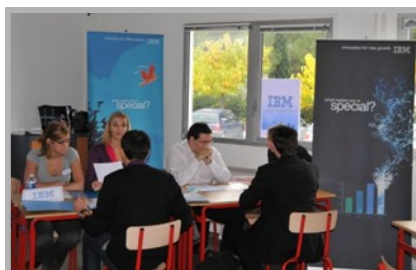
---

## Forums entreprises à l'EPSI !

Ce sont, pour les étudiants de l'école, des journées au moins aussi formatrices que les autres.

**Vendredi 13 Novembre 2009** a eu lieu le premier forum de l'année.

Au programme de la matinée : "Virtualisation Open Source" présentée par Mathieu Blanc, ancien élève de l'EPSI Montpellier aujourd'hui responsable de l'Administration Système chez Smile. Suivi d'une introduction au "Business Process Management" par Morgan Duchene,



Chef de projet chez Excilys. Après une pause repas, le moment phare de la journée commence avec vingt trois entreprises présentes : IBM, Areva, Bull, France Telecom, Smile, Logica...

C'est devant les responsables des Ressources Humaines de ces structures que se sont présentés tour à tour des dizaines d'élèves afin d'obtenir un stage, voire un contrat de pré-embauche.

Ce fût aussi l'occasion pour les *Epsiens* d'échanger autour des différentes missions qu'ils ont pu effectuer.



---

## La nuit du LAN à l'EPSI !



**Les 10 et 11 novembre 2009**, le BDE a organisé dans les locaux de l'EPSI une LAN. Durant toute la nuit les étudiants ont joué à des jeux en réseaux (CS, Quake 3, Warcraft 3, Starcraft...). Deux salles étaient également disponibles pour jouer aux consoles (WII, PS3, Xbox).

*Une soirée réussie sur le thème de la convivialité !*



# Des nouveautés à l'EPSI !

## BTS option réseau à l'EPSI Montpellier !

Avec l'expérience acquise sur le BTS Informatique option développement (85% de réussite en moyenne sur 5 ans), l'EPSI Montpellier a ouvert depuis la rentrée 2009, le BTS Informatique option réseau. Ce choix découle d'une demande croissante des élèves ainsi que d'une volonté de diversifier l'enseignement.



## L'expertise informatique, c'est aussi par l'alternance !

Depuis deux ans, l'alternance en Cycle Supérieur d'Ingénierie se développe. En effet, aujourd'hui plus de 33% des étudiants suivent ce cursus en rythme alterné et pourront le poursuivre jusqu'en dernière année. Pour faciliter le placement des élèves, l'école organise des forums entreprises tout au long de l'année.

### Pourquoi choisir ce rythme ?

Il permet d'acquérir un maximum d'expérience professionnelle et donc d'enrichir son CV. Il ne faut toutefois pas oublier qu'il implique une charge de travail supplémentaire.



L'alternance vu par Clément Timaxian (CSII2)

Dans un premier temps j'ai effectué un bac +2 à la faculté, j'ai intégré l'EPSI en 1ère année du Cycle Supérieur d'Ingénierie Informatique. Après une année effectuée en rythme initial, j'ai décidé de me lancer dans l'aventure de l'alternance pour ma deuxième année. Aujourd'hui je travaille pour le groupe IRCM (Groupe de protection sociale) en tant que stagiaire réseau.

Je jongle entre les cours et la vie active. Deux jours par semaine, j'applique directement en entreprise ce que j'apprends à l'EPSI.

## Des laboratoires de langues dans toutes les EPSI !

En plus des cours dispensés par votre professeur, vous pourrez apprendre l'anglais en toute liberté. Solution la plus primée à travers le monde entier pour l'apprentissage de langues, le logiciel tell me more dispose des fonctionnalités pédagogiques efficaces et pratiques.

Ce nouvel outil vous apportera flexibilité de lieu et d'horaire de travail ainsi qu'un programme personnalisé.

Tell Me More dispose d'un module de reconnaissance vocale avancée

capable d'analyser la prononciation, des animations phonétiques en 3D, d'une technologie de détection automatique des erreurs et bien d'autres modes innovants adaptés aux besoins de chacun.



« Avec ce rythme, Il est vrai que l'on dispose de moins de temps personnel et que le travail à fournir est plus important mais cela en vaut vraiment la peine.

Grâce à ma formation en alternance j'ai acquis des compétences et une expérience professionnelle essentielle pour être rapidement opérationnel en entreprise à la fin de mon cursus.

« Je conseille l'alternance à tous ceux qui sont motivés et qui sont prêts à travailler. »



## Un nouvel extranet arrive à l'EPSI !

E- Campus sera prochainement accessible à tous. Véritable plateforme d'échange, vous y trouverez un espace administratif avec les emplois du temps, propositions de stages, informations générales... mais également un espace pédagogique avec vos cours ou compléments de cours, des exercices d'entraînement et des informations pratiques. Cet outil vous permettra aussi d'échanger avec l'ensemble des autres personnes de votre promotion et avec toute l'équipe l'EPSI.

**E-campus vous accompagnera tout au long de votre formation !**

## Remise des diplômes 2009 !

Fierté mais aussi nostalgie pour cette vingtaine de « nouveaux anciens » qui se sont rassemblés officiellement pour la dernière fois.

C'est en effet, **vendredi 11 décembre** que les élèves de la promotion 2009 se sont vu



remettre leurs précieux diplômes au château de Flaugergues,



Robine, Président du GPNI et Sylvie Malézieux, Directrice de l'EPSI Montpellier. Cette année, **Microsoft** a parrainé la cérémonie. Pierre Cauchois, Architecte Microsoft et Stanislas Quatana,



couronnant ainsi cinq années d'étude. Comme à l'accoutumée étaient présents Albert Cohen, Directeur Général de l'EPSI, Bruno

Conseiller Technique mais aussi ancien de l'école ont remis leur titre aux étudiants. Ce fut l'occasion de savoir que plus de 80% des étudiants ont trouvé un emploi en moins de deux mois malgré une période peu propice.

*Souhaitons leur bonne chance pour la suite de leur parcours !*



## A vos agendas !

### Blanc comme la neige !

Du samedi 23 Janvier au samedi 30 janvier 2010, semaine Blanche pour l'EPSI (Montpellier, Paris, Arras, Nantes). Tous pour un bain de neige en plein cœur de l'Alpes d'Huez à Vaujany (résidence Portes de l'Oisans). Ce beau cadre chaleureux, offre une vue merveilleuse sur la cascade de la Fare. Eh oui !!! Tu te dis bon skieur, viens donc faire preuve de tes talents, car cette station à 1250 mètres d'altitude située face au Massif des Grandes Rousses dispose de 123 pistes.

#### Au programme :

- **l'après "ski-détente"** : Qu'est-ce-que c'est donc l'après ski-détente ? Tout vous détailler serait enfreindre à la loi de la surprise, gardons le suspens...
- **une tombola** : avec une planche de Snow et une paire de ski à gagner

*Un grand merci à Cédric Bathelet pour son implication sur ce projet !*



### Visite Chez IBM !

Comme chaque année nous vous proposons de venir découvrir le centre d'IBM Montpellier et les métiers correspondants à travers des conférences :

**vendredi 5 février 2010**

Aujourd'hui ce site, véritable vitrine technologique, abrite environ 2 500 serveurs et équipements de communication qui permettent de gérer les transactions informatiques de plus d'une centaine d'entreprises, soit plusieurs dizaines de milliers d'utilisateurs.

