



A peine intégrés dans l'école, les élèves de première année du cycle ingénieur sont partis à la rencontre des anciens EPSIENS sous la houlette de Nathalie Camus notre professeur de communication.

Les anciens reviennent sur leur parcours, leur vie étudiante et les avantages que leur procure leur cursus suivi à l'EPSI.

Alors que pensent-ils et que sont-ils devenus !

Sylvie Malezieux
Directrice EPSI Montpellier

Que pensent-ils de leur cursus ?

Désormais dans le monde du travail, ces « anciens » ont sur l'enseignement qu'ils ont reçu, un regard différent de celui d'un étudiant ou d'un futur étudiant de l'école.

Et même s'ils sont totalement satisfaits de l'enseignement technique de l'EPSI, ce sont les enseignements connexes qui sont mis en avant. En effet, dans un monde du travail à forte concurrence

comme celui d'aujourd'hui, plus que les compétences techniques qui sont très répandues, ce sont les qualités sociales et motivationnelles des ingénieurs qui sont prisées par les entreprises. Or l'EPSI, offre tout un ensemble d'enseignements permettant de les développer et de ne pas voir l'entreprise à travers des œillères techniques.

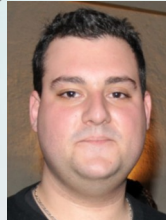


Interview :
Bastien PINO
(promo 2008)

ingénieur chez IBM

« Une ouverture d'esprit, et surtout une manière d'appréhender les choses : voilà ce que l'école m'a apporté. On ne se rend pas forcément compte pendant son cursus, de toute la richesse de l'enseignement prodigué par l'école. Je pense aux cours d'économie, de gestion et bien évidemment de communication. Ce sont ces matières connexes qui apportent toute la valeur ajoutée de l'EPSI. »

N. JUNG



Interview : **Thomas IZARD** (promo 2005)
ingénieur chez Groupama

L'orientation « entreprise » de l'école semble avoir marqué et aidé les élèves comme nous le dit Thomas :

« Je trouve que la valeur ajoutée de l'école est son enseignement très orienté "entreprise". Les professeurs s'efforcent de nous mettre dans des conditions professionnelles, ils nous font prendre du recul sur notre travail (mémoire) et comprendre le rôle d'un ingénieur. [...] Pour conclure, je trouve que la finalité de l'enseignement à l'EPSI n'est pas seulement de "fabriquer" des ingénieurs "embauchables" mais de leur donner des éléments pour évoluer... »

N. JUNG

Les stages à l'EPSI !

Trois stages sont prévus durant le Cycle Supérieur d'Ingénierie en Informatique. Depuis deux ans, l'EPSI offre également la possibilité de suivre le Cycle Supérieur en alternance.

Comment trouver un stage ?

- L'EPSI est une école très proche des entreprises. Elle publie plus de 1000 offres de stages par an, via son portail intranet.
- Trois fois par an, l'école organise des forums en invitant ses entreprises partenaires.

Quelles entreprises ?

Bon nombre d'anciens élèves de l'EPSI ont effectué leurs stages dans de grandes sociétés reconnues comme IBM, BULL, AREVA, THALES, ou encore LOGICA. Certains n'ont pas hésité à quitter leur région ou à partir à l'étranger.



La rémunération ?

D'après l'enquête, les anciens stagiaires EPSIENS sont rémunérés entre 600€ et 1500€ par mois pour le stage de fin d'étude. Pour les stages supérieur à 2 mois la rémunération minimale est équivalente à 12,5% du plafond de la sécurité sociale soit environ 398 euros/mois.

A. BERNARD
F. FERRARA



Conseils d'anciens !

Partez. Ne privilégiez pas forcément l'entreprise locale avec comme seul but d'y être embauché. Il est fréquent qu'un stagiaire soit recruté suite à un stage lui ayant permis de monter en compétences dans une autre entreprise.

Préparez vous. Il faut s'y prendre à l'avance. Il vous faudra 3 à 4 mois minimum pour démarcher les sociétés.

Apprenez. Essayez d'en apprendre un maximum durant votre stage. Ajoutez une expérience humaine à l'expérience professionnelle afin d'élargir votre réseau de connaissances.

Osez. Tentez une expérience dans un grand groupe.

Précisez le sujet du stage avec votre futur responsable pour être sûr qu'il vous intéressera.

Choisissez votre stage en fonction du domaine dans lequel vous voulez vous spécialiser.

Bâtissez votre avenir : pour mener à bien votre projet professionnel.

Les EPSIENS embarquent pour l'international !



Durant leurs études à l'EPSI ou bien après obtention de leur diplôme d'ingénieur certains élèves ont eu l'opportunité de travailler à l'étranger. A travers

notre enquête, nous allons essayer de répondre aux questions que l'on se pose avant de partir.

Pourquoi travailler à l'étranger ?

L'envie de découvrir d'autres cultures et d'autres horizons. Les conditions salariales, la mission et les opportunités professionnelles sont des éléments déterminants dans la décision de quitter la France.

Comment trouver un job à l'étranger ?

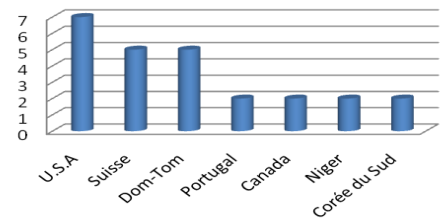
Les anciens de l'EPSI interrogés ont travaillé à l'étranger grâce à des connaissances ou se sont vu proposer un poste à la suite de leur stage de dernière année. Ce dernier est donc décisif pour votre future carrière.

Quels sont les avantages ?

Il faut être conscient que partir à l'étranger représente un atout sur votre Curriculum Vitae car en plus de vous habituer à un environnement de travail différent, votre progression dans la langue ne sera pas négligeable.



Pays où les Epsiens ont le plus travaillé



A quel titre est reconnu le diplôme de l'EPSI ?

D'après les anciens étudiants interrogés, le diplôme de l'EPSI est reconnu par les entreprises à l'étranger comme étant un équivalent à BAC+5. Certaines ont même déjà des échos favorables sur celui-ci.

P. DEVAUX
B. DAVID
R. MARTIN
V. GRAMPEAU

Conseils d'anciens :

- Bien se préparer en se renseignant sur la culture du pays, les conditions de travail, le système de santé, les démarches administratives (nécessité d'obtenir un permis de travail, ...)
- Tentez votre chance, ce n'est pas insurmontable. Commencez les démarches administratives le plus tôt possible sauf si bien entendu votre entreprise s'occupe de tout.

L'EPSI forme les entrepreneurs de demain !

Ecole résolument tournée vers les entreprises, l'EPSI dispense de nombreux cours destinés à préparer les étudiants à devenir de véritables entrepreneurs. En première année, ils étudient toutes les phases de la création d'une entreprise à travers un projet.

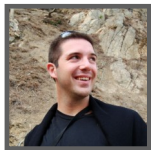


En deuxième et troisième année sont enseignés des cours de *gestion financière*, de *communication de management*, de *droit informatique* et de *gestion de projet*.

Tout cela contribue à leur donner envie de se lancer dans l'aventure.

Interview : Maxime Britto (promo 2009)

Créateur de LOGIMAX - www.logimax.org -



Tu as créé la société Logimax en 2009. Peux-tu nous expliquer en quoi consiste ton activité ?

J'ai créé ma société en 2009, le jour de mes 26 ans. Elle se concentre aujourd'hui sur deux types d'activités : la formation et le développement d'applications. Les développements actuels sont centrés sur la plateforme mobile d'Apple : iPhone et iPod Touch.

Quels conseils donnerais-tu à un jeune qui désire créer son entreprise ?

La passion est essentielle, c'est le moteur de notre motivation. Choisissez une activité qui vous tient à cœur, car vous allez y passer du temps, probablement une bonne partie de votre vie. Oubliez le concept même, d'heures de travail et pensez en termes de résultat à atteindre. Il est également indispensable de bien s'entourer car il est difficile de tout maîtriser. Il serait dommage de rater son lancement à cause d'un problème administratif, comptable ou commercial.

Quel regard portes-tu aujourd'hui sur ton activité de créateur d'entreprise ?

Je pense aujourd'hui avoir fait le meilleur choix possible : je gagne bien ma vie en ne travaillant que sur des sujets qui me plaisent. J'ai pu décrocher des contrats réguliers assurant la viabilité de Logimax, et il me reste du temps pour travailler sur des projets annexes que j'ai choisis. Que demander de plus ?

En bref, faites-vous plaisir !

Julien LAFONT

Severine CABANES (promo 2005), **créatrice de ZENVIA**. www.zenvia.fr



Vous avez créé ZENVIA en 2005 ? Pouvez-vous nous expliquer en quoi consiste votre activité ?

Nous travaillons dans le domaine de l'intelligence artificielle, la simulation de l'être humain à travers la conversation, la simulation de comportement et de l'émotion. Aujourd'hui on compte parmi nos clients le Ministère de l'Intérieur, de l'Outre-mer et des collectivités territoriales.

Quelles sont les difficultés que vous avez rencontrées pour créer votre entreprise ?

La plus grosse difficulté a été de trouver des fonds, il a fallu pour cela démarcher le conseil régional, la maison de l'agglomération de Montpellier. Il a été impératif de trouver l'adéquation entre la partie technique et l'aspect rentabilité.

L'EPSI vous a-t-elle accompagnée durant votre démarche de création d'entreprise ?

L'école m'a offert l'opportunité de ne pas faire mon stage de fin d'étude pour me permettre de débiter cette création. L'équipe et les enseignants ont répondu à mes questions et m'ont soutenu. J'ai même eu le privilège d'avoir mon propre bureau à l'école ! Beaucoup d'organismes m'ont également aidée comme le Languedoc-Roussillon incubation (organisme de subvention pour des projets adaptés à des porteurs de projets), Cap Oméga, Montpellier Agglomération et bien d'autres encore.



Quelle a été votre démarche pour réussir à réunir autant de partenaires autour de votre projet ?

Beaucoup de motivation. Il faut y croire déjà, si vous vous n'y croyez pas, cela ne marchera jamais. Il faut aussi savoir reconnaître lorsque l'on s'est trompé et lorsque l'on a tort. C'est très important, les gens ne vous feront pas confiance si vous ne vous savez pas vous remettre en question.

Quel regard avez-vous aujourd'hui sur la création de ZENVIA ?

Si c'était à refaire, je le referais sans hésiter ! Oui je suis contente, oui je m'éclate dans mon job, et je pense que toute l'équipe s'amuse bien. On a des galères mais on les vit bien.

J.VERNEY & J. GUILLAUME

A VOS AGENDAS !

8 avril 2010 : Forum entreprises

9 avril 2010 : Conférence Microsoft sur la mobilité, orientée silverlight et XNA sur Windows phone

28 avril 2010 à 16h : atelier de création d'un site web et mise en place d'un jeu sur I-phone

Début juin 2010 : Soirée de fin d'année sur la plage